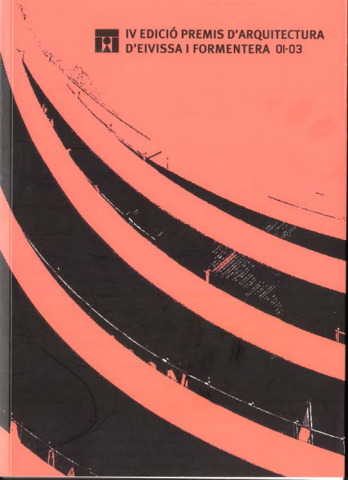




IV EDICIÓ PREMIS D'ARQUITECTURA
D'EIVISSA I FORMENTERA 01-03





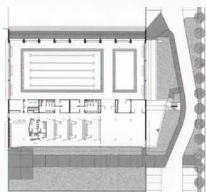
01-03

PISCINA MUNICIPAL DE SANT ANTONI DE PORTMANY | Can Coix

Arquitects: Xavier Planas | Josep Torres | Aparelladors: Miquel Àngel Martí Minalles | Cell laboredors: Joaquim Pujol (arquitecte) | Daniel Serra (aparellador) | Constructor: Inesa | Propietari: Ajuntament de Sant Antoni de Portmany

arquitectura pública

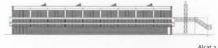
A



Planta Banya



Alçat 1



Alçat 2



Alçat 3

És la primera intervenció de la futura zona esportiva de Can Coix. La piscina es compon de dos cossos clarament diferenciats: El primer, situat al nord, és un volum prismàtic pur amb un sostre de volades inclinades de formigó vist i sense que els envans o divisions arribin a tocar-lo, el que possibilita una lectura contínua i uniforme de l'espai. Allí se situa el control d'accés, la zona de vestuaris, administració i sala de musculació. El segon, a la cara sud, amb una coberta formada per una estructura perforada de fustes laminada que genera una àmplia volada en façana alhora que confereix un ritme més domèstic a la façana totalment emvidrada que mira cap al sud. Aquest volum alberga el bany de la piscina amb una petita zona de graderies i s'ha de completar amb un solàrium a l'exterior a la cara sud i una àmplia zona enjardinada que de moment no han estat executats. En la planta soterrani, amb accés des de la façana oest, se situen totes les instal·lacions del complex, totes elles amb un alt grau d'accessibilitat i, per tant, de fàcil manteniment. El bany de la piscina és d'acer inoxidable que dona garanties, atès que és el cor de la instal·lació, d'un fàcil manteniment i de reposició d'aquelles peces o elements que es poguessin deteriorar.

