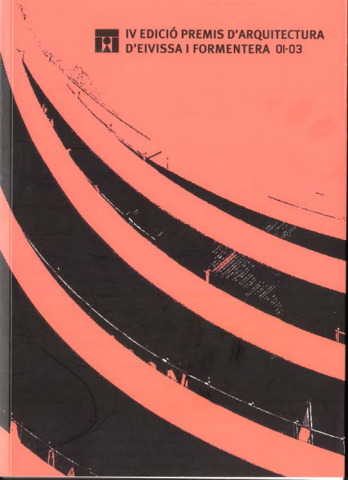




IV EDICIÓ PREMIS D'ARQUITECTURA
D'EIVISSA I FORMENTERA 01-03





HABITATGE UNIFAMILIAR CASA CABREE | Sant Agustí

01-03

Arquitecte: Xavier Pàmies / Jony Torres / Arquitectes: Batlleuza, Martí i Viciano Bar
Col·laboradors: Pàmies Construccions i Contractes S.L. / Propietari: Jovener S.L.

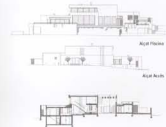
82



Planta Pla



Planta Baix



Secció Longitudinal



Situada al vessant de ponent d'un petit pujol que mira a la mar, a la zona de casa Cabree, l'habitatge s'integra amb plena consciència i harmonització al mestre barceloní. Un mar que s'omple la parcel·la i ens defineix la forma i l'entrada. És un mar que amb grills, trencs que permeten apreciar el subterranis de l'habitatge sense arribar a definir-lo, o concretar-lo. La porta s'obre a un ampli espai obert a doble altura amb una gronxa de formigó vidrat amb a soterrar i un petit Canal blanc cobrir l'aigua que acaba a la zona de la piscina. Aquest espai, menys transparent la porta d'entrada, ens permet apreciar el subterranis de l'habitatge que té la seva façana oposada a la de l'edifici totalment envoltada, amb unes magnífiques vistes cap a la mar i els illots de sa Canyelles i l'illa des Bios. Aquest punt d'entrada esdevé l'element estructural de l'habitatge i defineix clarament les dues zones fonamentals, a un costat els dormitoris i a l'altre les zones d'estar i el dormitori principal. Un altre element ineludable de l'habitatge Po es Cap Nardí que aporta de manera científica, en les vivendes de qualsevol punt de l'edificació, la finestra horitzontal de la cuina o el pati nord en el costat entre el 340 i la cuina o la façana de l'habitatge principal. El pati posterior és realitzat per la silueta de l'escala que accedeix al dormitori principal.